

# TECHNICAL BULLETIN



FUJI HEAVY INDUSTRIES LTD.

~~SCAB/~~APPROVED

HEAD OFFICE ; SUBARU BLDG.  
SHINJUKU, TOKYO, JAPAN

NO. 200 - 014

DATE 59-10-30

(SUPERSEDES NO. )

REV.

DATE

(SUPERSEDES NO. )

REASON

1. 標 題 : KEA-1 消火器の装着方法について
2. 適用機体 : FA-200 全機
3. 適用度 : 任意事項
4. 目 的 : プレスト産業KK製Z8型消火器の製造中止により、代替消火器協和高圧機工(株)製 KEA-1 (型式証明取得済) の装着方法について定める。
5. 指 示 : 従来の消火器取付ブラケットを取外し、KEA-1 消火器専用ブラケットKA-B-1 を取付ける。
6. 実施時期 : 任 意
7. 承 認 : 航空局承認対象外
8. 所要部品 : この作業には下記の部品が必要である。

No.	部品番号	名 称	個 数	備 考
1	KEA-1	消 火 器	1	
2	KA-B-1	ブラケット	1	
3	AN960D8	ワッシャ	8	構造とブラケットの間に使用
4	NAS679A08W	ナット	4	

9. 特殊工具 : なし
10. 重量重心 : 重量 0.206 kg 減
11. 準拠資料 : なし
12. 作業手順 :

(1) サービス・マニュアル項目 7-7-1 により右側前座席を取外す。

AIRCRAFT DIVISION

1-11, YOUNAN 1 CHOME, UTSUNOMIYA TOCHIGI JAPAN 〒320  
TEL 0286 (58) 1111 TELEX 3522 176

TECHNICAL BULLETIN 200-14

PAGE 1 OF 4

- (2) 右側前座席下部点検パネルを取外す。
- (3) サービス・マニュアル項目 12 - 3 - 3 により消火器を取外す。
- (4) 4 個のスクリュ、ナットを弛め、消火器取付ブラケットを取外す。
- (5) 図-2 により、(A) 部取付鋸 (B) L 材上部取付鋸) AD4、2 個を取外す。
- (6) 前(5)項鋸孔中心より下方に図面寸法 (3 2 mm) の位置 (C) 部) をケガく。
- (7) 前(5), (6)項位置に  $\frac{.174}{.165}$  in $\varnothing$  孔を 4 個所穿孔する。
- (8) 図-2 により消火器ブラケット (KA-B-1) を関係寸法に位置決めして孔移しを実施する。
- (9) 孔のバリ除去後ジंकロメイト・プライマを塗布する。
- (10) 消火器ブラケットと構造の間に各々 2 個のワッシャ AN960D8 を挿入し、MS35206-246 スクリュ 4 個 (取外し旧品使用)、NAS679A08W ナット 4 個及び AN960D8 ワッシャ 4 個 (取外し旧品使用) で消火器取付ブラケットを取付ける。
- (11) 図-1 により、消火器 (KEA-1) を取付ける。
- (12) 前(2)項で取外したパネルを取付ける。
- (13) 前(1)項で取外した座席を取付ける。

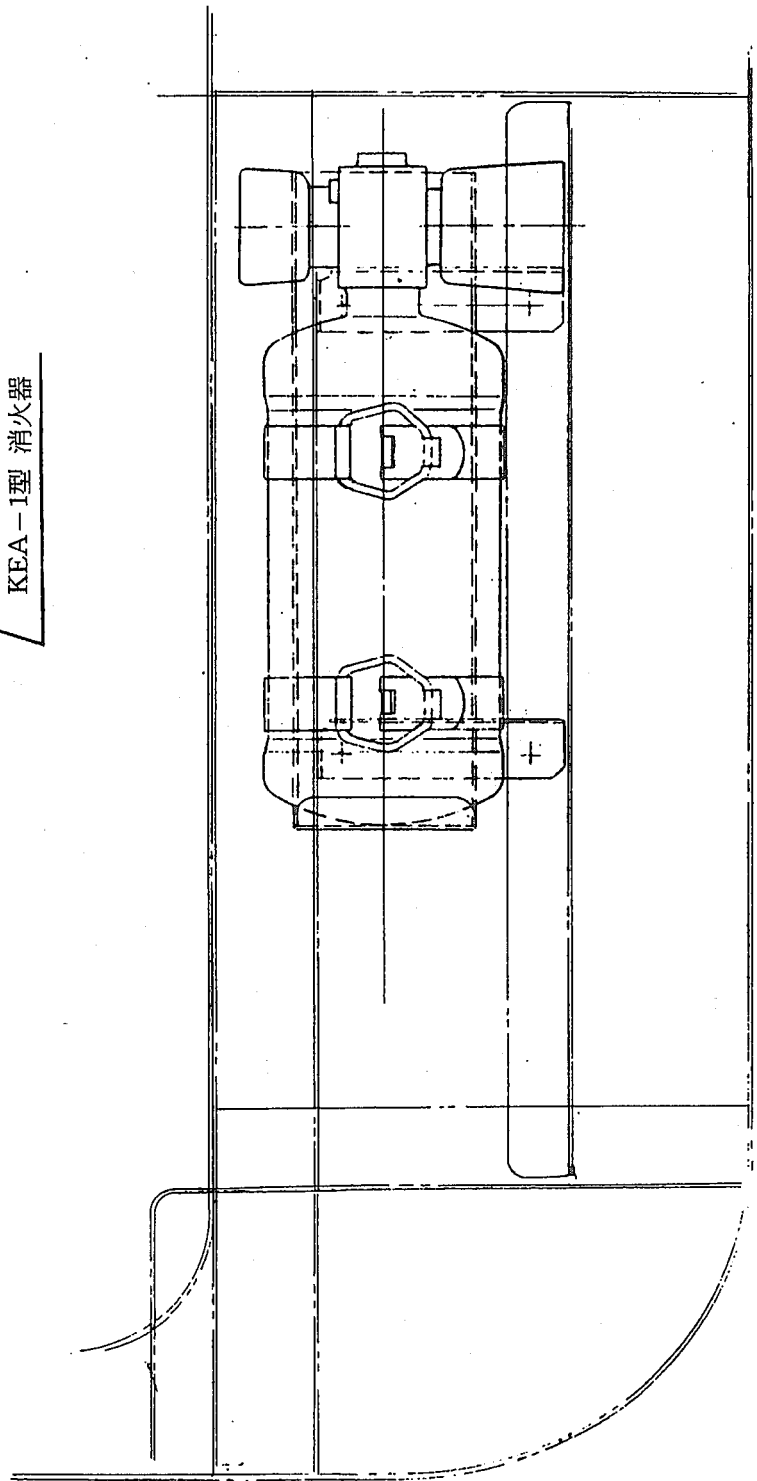
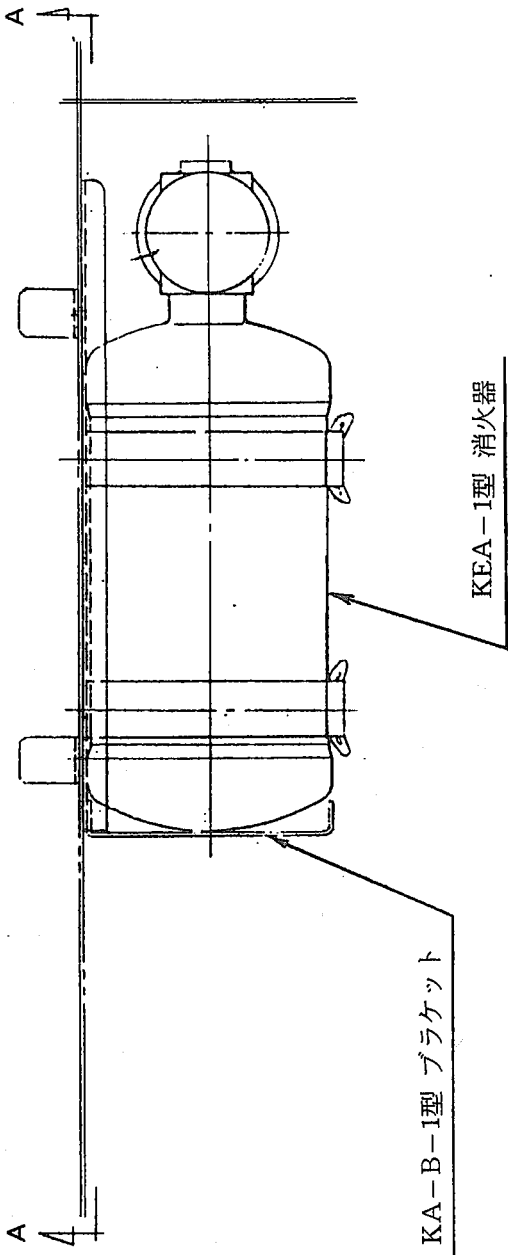


図-1 消火器取付要領図 (矢視A-Aは図-2に示す)

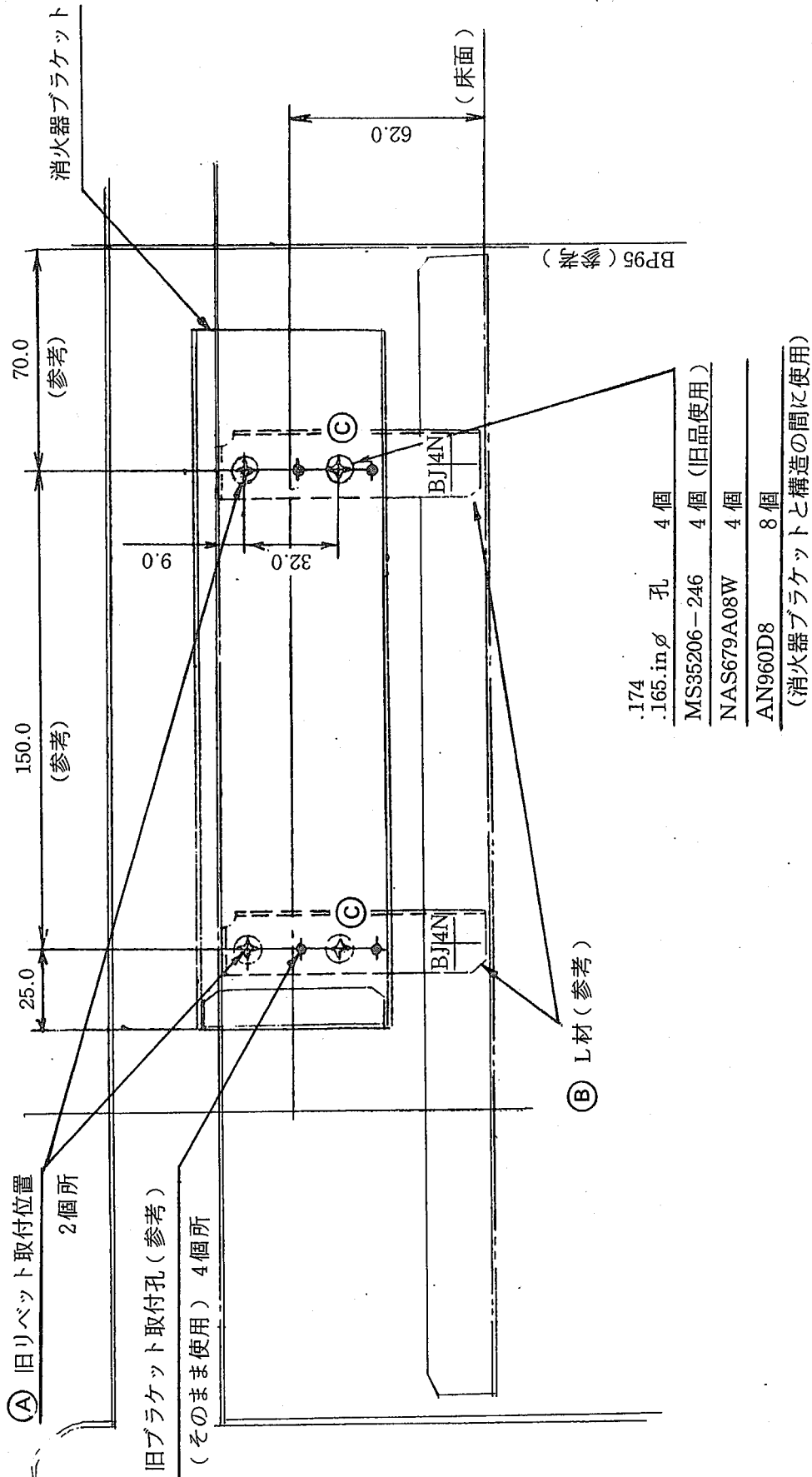


図-2 矢視A-A 消火器ブラケット取付要領図