



# サービス 通信

## 富士重工業株式会社

本社：東京都新宿区  
西新宿1-7-2 (スバルビル)

NO. FAS-065

発行 47年2月7日

1. 標 題 主脚組立の改修
2. 適用機体 FA-200シリーズの機体で製造番号#2~#201号機迄の機体及び航技研機
3. 適 要 度 必須事項
4. 目 的 (理由) 主脚の安全性を向上する〔主脚ホイール取付時、車軸がソケットとの結合部(焼嵌)より抜けるという事例があつたため〕
5. 指 示 主脚組立のソケットと車軸結合部の抜け出しを点検した後、ボルトを挿入する。
6. 実施時期 本サービス通信受領后すみやかに一時点検を実施し、次の50時間点検までに改修作業を実施する。
7. 承 認 航空局承認済(NO-東-040)47.1.24
8. 所要部品 下記の部品を富士重工より支給する。

部 品 番 号	部 品 名 称	1機当 個数	適 用 機 体
AN4-6A	ボ ル ト	2	#12~#201号機
AN4-5A	ボ ル ト	2	#2~#11号機及び航技研機
NAS679A4W又はMS21042L4	ナ ッ ト	2	#2~#201号機及び航技研機
AN960-416L	ワ ッ シ ャ	2	#12~#201号機
200-812186-003	特殊ワッシャ	2	#2~#201号機及び航技研機
MS24665-360	コッターピン	2	#2~#11号機及び航技研機
MS24665-132	コッターピン	2	#2~#11号機及び航技研機

9. 特殊工具 な し
10. 重量重心 変化なし

1.1. 準拠資料 な し

1.2. 所要工数 1.0MH a) の場合。2.0MH b) の場合。

1.3. 手 順

a) ＃12～＃201号機について

1. 一時点検

- 1) ソケットの車軸焼嵌孔をきれいに清掃し、車軸がソケットよりずれていないか点検する。(図-1詳細B参照)もしずれていれば焼嵌部の形跡で判明できる。
- 2) 上記に於いて2%以上のずれが認められた場合は、ソケット、アクセル組立(200-812140-001)を交換し、富士重工業(株)に連絡のこと。
- 3) ずれがないものについてはそのまま改修作業を実施する。

2. 改修作業

- 1) 主脚をジャッキアップする。
- 2) ソケット&車軸組立に $1/4\text{IN}\varnothing$ ドリルで $254\text{IN}\varnothing$ <sub>250</sub>の孔を穿孔する。  
(穿孔位置は図-1を参照)
- 3) 孔面のバリを取り除き孔面にウエットジクロを塗る。
- 4) AN4-6Aボルトを200-812186-003特殊ワッシャと共に車軸内側より差し込む、なお特殊ワッシャは曲面が車軸内側に接する様に取りつける。
- 5) AN960-416Lワッシャを入れNAS679A4W又はMS21042L4ナットで締め付ける。
- 6) 主脚をジャッキより取卸す。

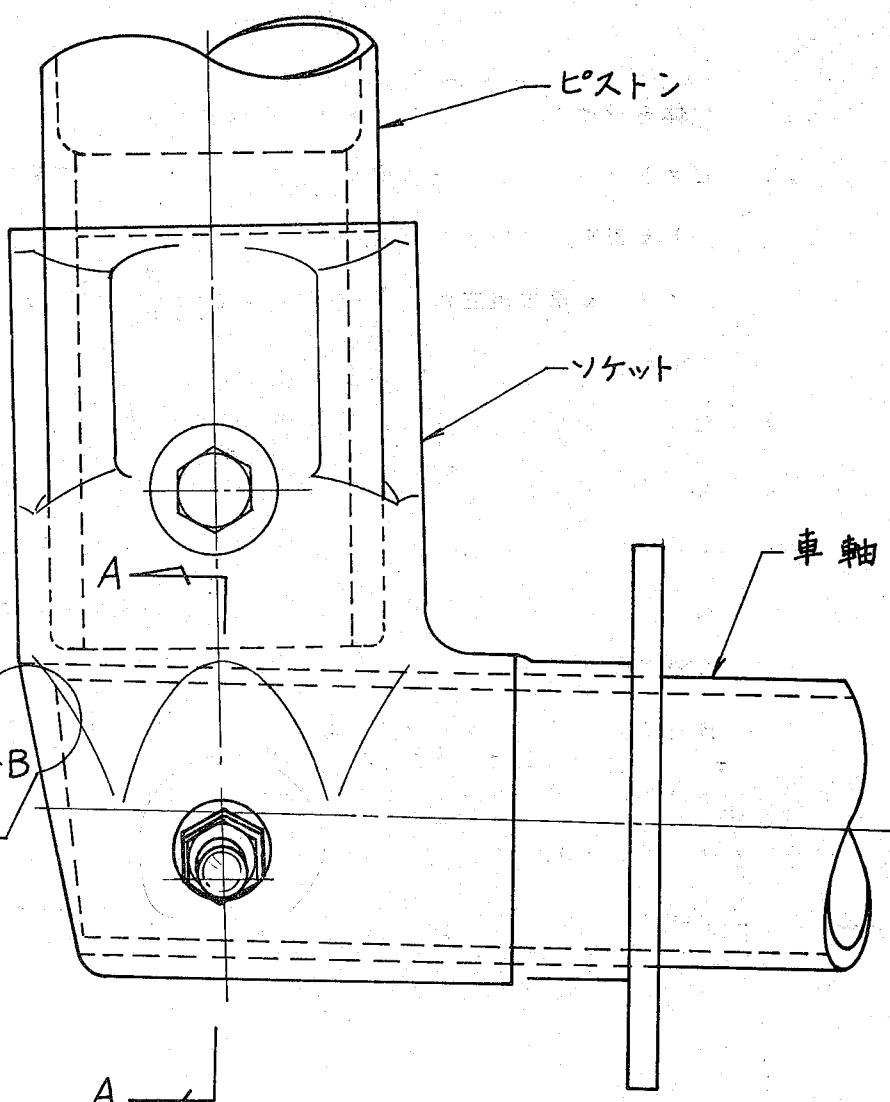
b) ＃2～＃11号機及び航技研機について

1. 一時点検

- 1) ソケットの車軸焼嵌孔をきれいに清掃し、車軸がソケットよりずれていないか点検する。(図-2詳細B参照)もしずれていれば焼嵌部の形跡で判明できる。
- 2) 上記に於いて2%以上のずれが認められた場合はソケット、アクセル組立(200-811002)を交換し、富士重工業(株)に連絡のこと。
- 3) ずれがないものについてはそのまま改修作業を実施する。

2. 改修作業

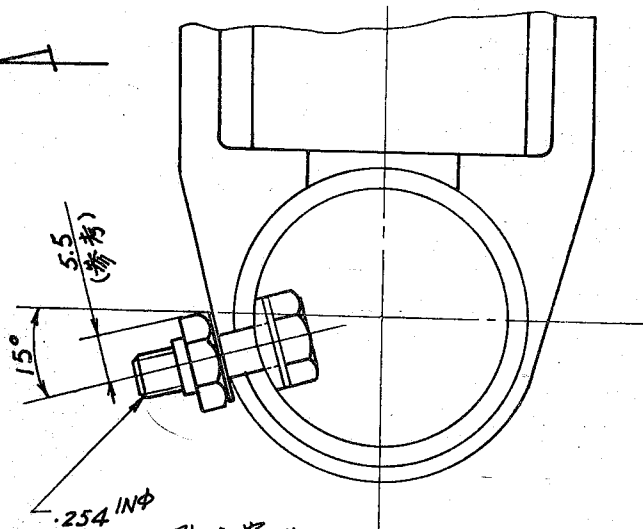
- 1) 機体をジャッキアップし、タイヤを取り外す。
- 2) ピストン～ソケット結合ボルト及びトルクニー（下側）を取り外し脚柱からソケット&車軸組立を取り外す。
- 3) ソケット&車軸組立に $1/4$ IN $\emptyset$ ドリルで： $\frac{254}{250}$ IN $\emptyset$ の孔を穿孔する。  
（位置は図-2を参照）
- 4) 孔面のバリを取り除き孔面にウエットジクロを塗る。
- 5) AN4-5Aボルトをピストン側から差し込む。
- 6) 200-812186-003特殊ワッシャを入れNAS679A4W又はMS21042L4ナットで締め付ける。なお特殊ワッシャは曲面が車軸内面に接する様に取り付ける。
- 7) 脚柱にソケット&車軸組立を取り付ける。トルクニー取付用コッターピンは新品を使用のこと。
- 8) タイヤを取り付ける、コッターピン（MS24665-360）は新品を使用のこと。
- 9) 機体をジャッキより取り卸す。



左脚ソケットを  
前方より見る  
(右脚は対称)

焼嵌"すれ"戻検印所

飛行方向 →

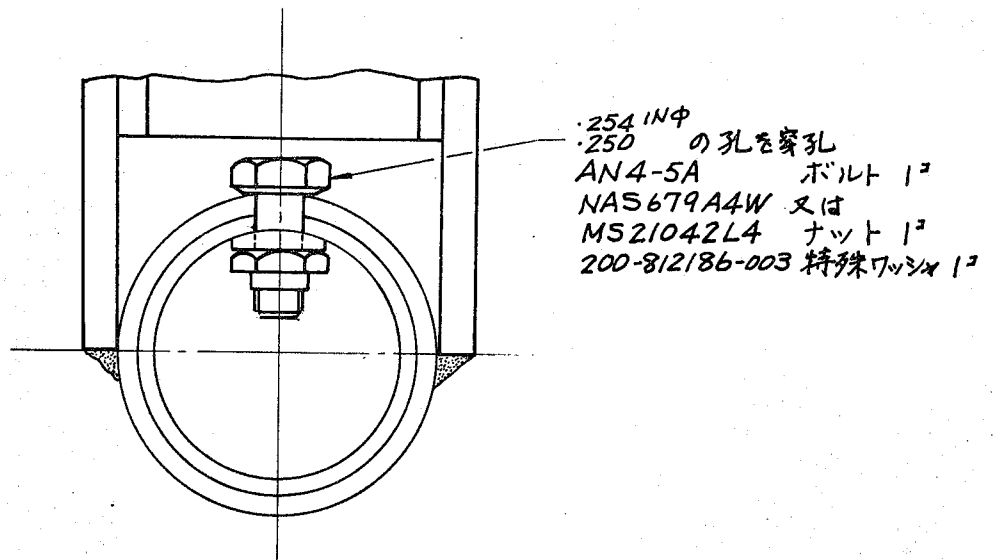
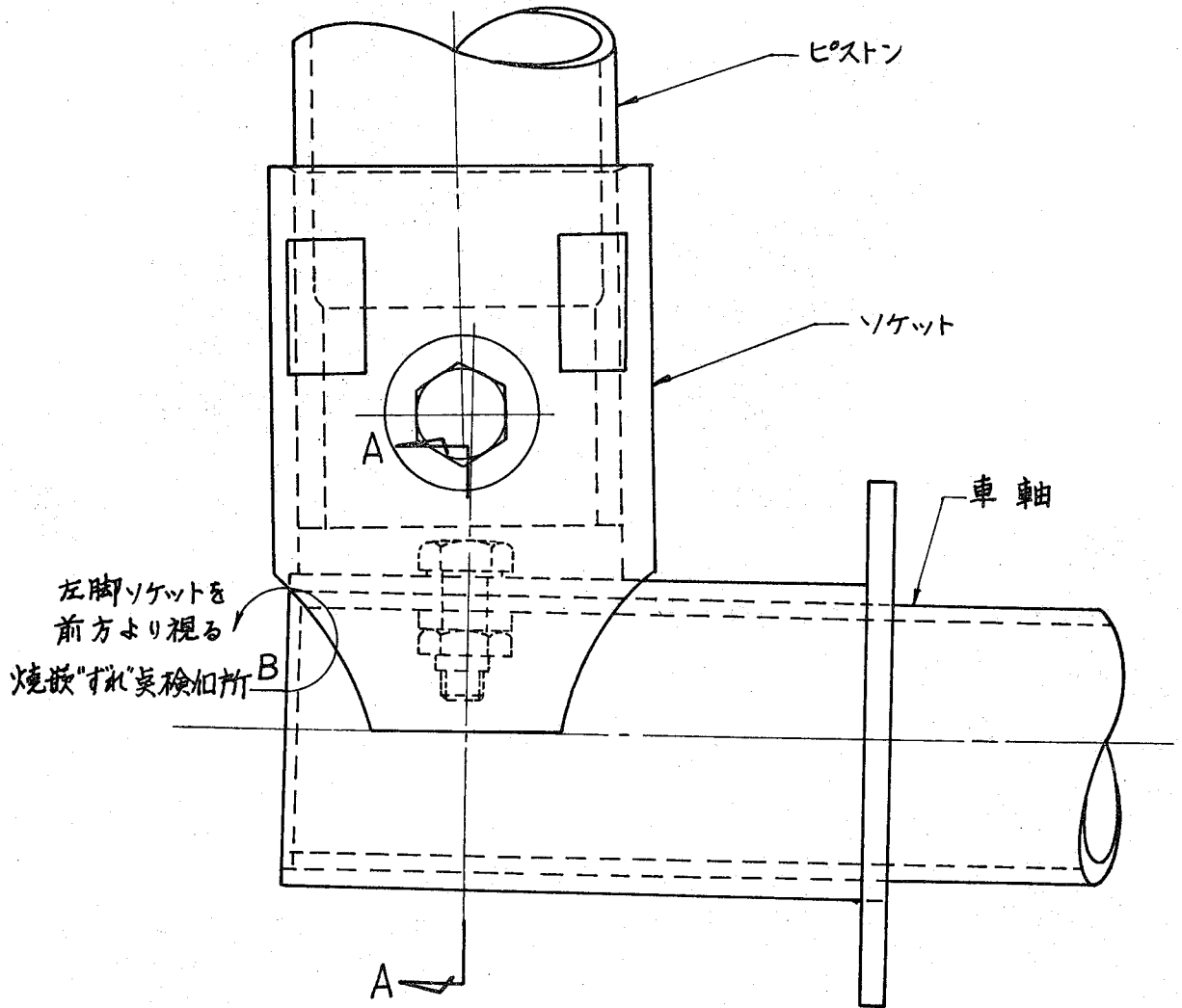


断面 A-A

- .254 INφ
- .250 の孔を穿孔
- AN4-6A ボルト 1コ
- NAS679A4W 又は MS21042L4 ナット 1コ
- AN960-416L ワッシャ 1コ
- 200-812186-003 特殊ワッシャ 1コ

図-1 改修要領図

(#12~#201号機)



断面 A A

図-2 改修要領図

(#2~#11号機及u航技研機)