

## ステラおよびR2のリコールについて

平成19年10月4日

平成19年10月4日、富士重工業株式会社より、国土交通省にステラおよびR2のリコールを届け出いたしました。

リコール届出番号	1940	リコール開始日	平成19年10月4日
不具合の部位(部品名)	乗降口(ドアロック装置)		
基準不適合状態にあると認める構造、装置又は性能の状況及びその原因	後部右側ドアのドアロック装置において、構成部品に成形不良のものがあるため、ドアを閉めようとしても、ドアロックが開錠位置で止まることがある。そのため、ドアが閉まらなくなることがある。		
改善措置の内容	全車両、当該ドアロック装置の製造番号を確認し、対象の場合には良品に交換する。		
不具合件数	11件		
発見の動機	市場からの情報による。	事故の有無	無し
自動車使用者及び自動車分解整備事業者に周知させるための措置	<ul style="list-style-type: none"> <li>・使用者:ダイレクトメール、直接訪問又は電話で通知する。</li> <li>・自動車分解整備事業者:日整連発行の機関誌に記載する。</li> <li>・改善実施済車には、運転席側ドア開口部のドアロックストライカー付近にNo.1940のステッカーを貼付する。</li> </ul>		

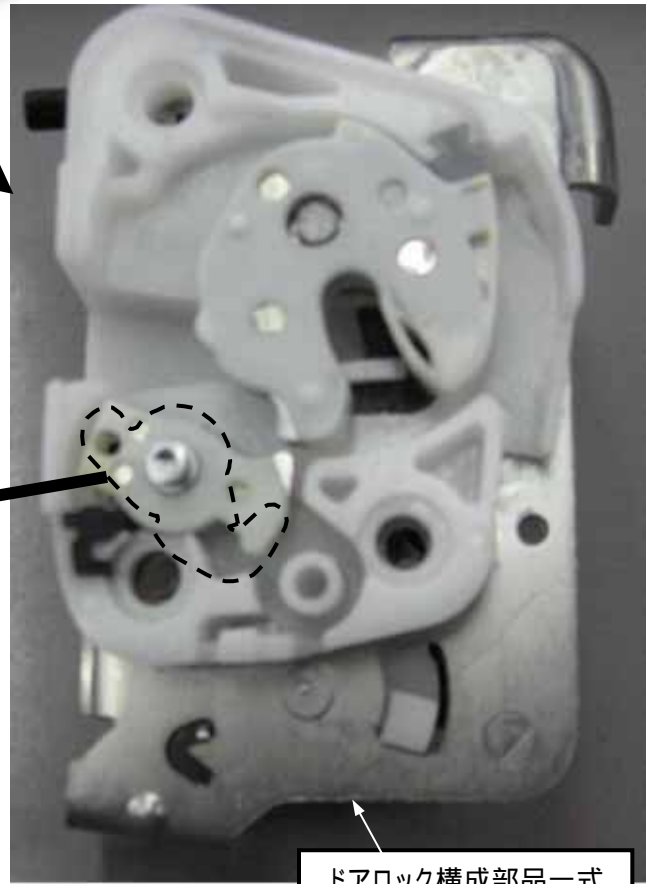
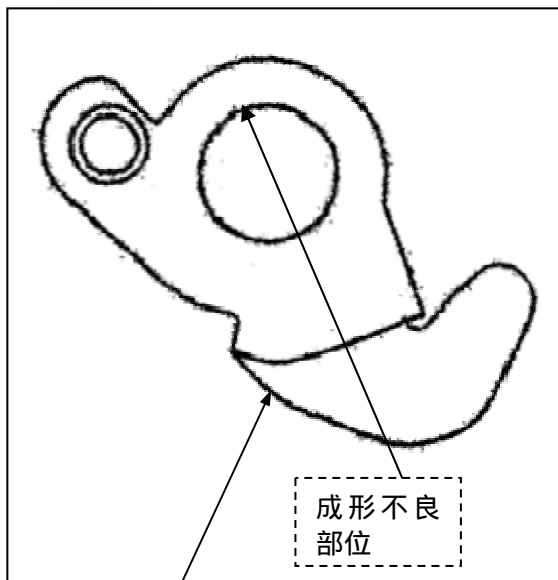
車名	型式	通称名	リコール対象車の車台番号の範囲及び製作期間	リコール対象車の台数	備考
スバル	DBA - RN1 ABA - RN1	ステラ	RN1 - 010768 ~ RN1 - 043765 平成18年 7月26日 ~ 平成19年 5月29日	30,686台	
	DBA - RN2 ABA - RN2		RN2 - 005747 ~ RN2 - 017239 平成18年 7月26日 ~ 平成19年 4月 9日	11,479台	
	DBA - RC1 ABA - RC1	R2	RC1 - 094998 ~ RC1 - 098015 平成19年 3月17日 ~ 平成19年 7月 9日	1,013台	
	DBA - RC2 ABA - RC2		RC2 - 037580 ~ RC2 - 037863 平成19年 3月17日 ~ 平成19年 5月 8日	244台	
	(計8型式)	(計2車種)	(製作期間の全体の範囲) 平成18年 7月26日 ~ 平成19年 7月 9日	(計 43,422台)	

対象車の車体番号及び製造期間範囲には、対象にならない車体も含まれる場合がありますので、詳しくは最寄りの販売店にお問い合わせください。

## 改善箇所説明図



【 ドアロック構成部品 】



### 基準不適合発生箇所

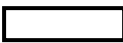
後部右側ドアのドアロック装置において、構成部品に成形不良のものがあるため、ドアを閉めようとしても、ドアロックが開錠位置で止まることがある。そのため、ドアが閉まらなくなることがある。

### 改善内容

全車両、当該ドアロック装置の製造番号を確認し、対象の場合には良品に交換する。

### 識別

ドアロック装置取り付けビスの頭に白ペイントを塗布する。

注：  は交換部品を示す。

## リコール対象車の主要諸元

車名	型式	通称名	種別・用途	車体の形状	原動機の型式(総排気量(cc))	備考
スバル	DBA - RN1	ステラ	軽(4輪)・ 乗用	箱型	EN07(658)	
	ABA - RN1					
	DBA - RN2					
	ABA - RN2					
	DBA - RC1	R2				
	ABA - RC1					
	DBA - RC2					
	ABA - RC2					