

「^チC^ャH^デA^モd e M O 協議会」の設立について

2010年3月15日
トヨタ自動車株式会社
日産自動車株式会社
三菱自動車工業株式会社
富士重工業株式会社
東京電力株式会社

トヨタ自動車株式会社（以下「トヨタ」）、日産自動車株式会社（以下「日産」）、三菱自動車工業株式会社（以下「三菱自動車」）、富士重工業株式会社（以下「富士重工業」）、および東京電力株式会社（以下「東京電力」）は、5社を幹事会員とする『C H A d e M O 協議会（以下「協議会」）』を、本日開催された総会における決議を経て、正式に設立いたしました。

協議会は、今後の電気自動車のさらなる普及に必要な急速充電器の設置箇所の拡大、および充電方式の標準化を図ることを目的に設立するもので、昨年8月に日産、三菱自動車、富士重工業、東京電力の4社で設立準備会を設置し、その後、トヨタも加わり設立に向けた検討を進めてまいりましたが、このたび、この5社を幹事会員とする協議会を設立いたします。

なお、協議会には、自動車会社、電力会社のほか、充電機器メーカー、充電サービス提供企業、およびこれを支援する企業や行政など、国内外含めて158社・団体が協議会に参加いただけることとなりました。

今後、協議会では、急速充電器の技術改良や、充電方式の標準化活動に加え、国際貢献の観点から国内で培った急速充電器整備に関する知見を広く海外に提供することなどを通じて、運輸部門のCO₂排出量削減に大きく貢献する電気自動車（プラグイン・ハイブリッド車を含む）の普及に取り組んでまいります。

以上

< 本件に関するお問い合わせ先 >

トヨタ自動車株式会社	広報部	東京本社	電話：03-3817-9111～6（直通）
		本社	電話：0565-23-3510～5（直通）
		名古屋	電話：052-552-0603～8（直通）
日産自動車株式会社	グローバル企業広報部		電話：045-523-5521（直通）
三菱自動車工業株式会社	広報部		電話：03-6852-4274（直通）
富士重工業株式会社	広報部		電話：03-3347-2029（直通）
東京電力株式会社	広報部		電話：03-6373-1111（代表）
C H A d e M O事務局			電話：045-633-4532（直通）

「^チ ^ャ ^デ ^モ CHAdeMO 協議会」の概要



1. 「CHAdeMO」とは

協議会が標準化を進めている急速充電器の商標名。

「CHArge de MOve=動く、進むためのチャージ」、「de=電気」、また「クルマの充電中にお茶でもどうですか」の3つの意味を含む。



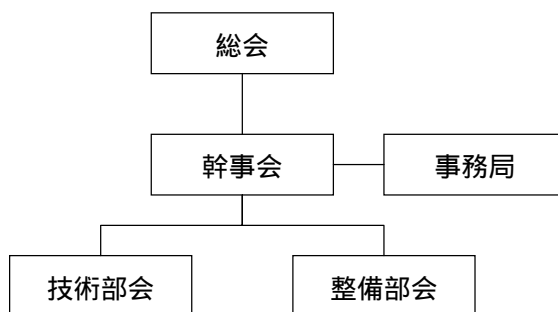
CHAdeMO

ロゴマークは、Charge を意味する回路記号の電池マーク  と、Move を意味する動きのある曲線  を組み合わせて明るい未来、幸福感を想像させるスマイルマークを表現。

また、エコロジカルなグリーンは「緑茶」の色。

2. 組織体制

会長：かつまた つねひさ 勝俣 恒久（東京電力株式会社 取締役会長）



組織	開催頻度	活動内容
総会	1回/年	・協議会の会計報告を含む活動報告、活動方針の承認
幹事会	随時	・協議会の運営に関する重要事項および業務の執行に関する事項の決定
技術部会	随時	・チャデモプロトコル準拠急速充電器の型式認証、標準仕様書の改訂 ・各国代表を通じての国際標準化活動の実施
整備部会	随時	・急速充電器設置、保守技術に関する会員間の情報共有 ・普通充電を含む充電インフラ整備普及に関する調整、情報共有

3. 会員区分と役割

会員区分	役割	参加対象			
		総会	幹事会	技術部会	整備部会
幹事会員	協議会の事業活動の業務を執行する会員。				
正会員	自動車会社・充電機器メーカーなど、チャデモプロトコルを使用する製品を開発・製造する会員。				
賛助会員	協議会の目的に賛同し、充電インフラ普及事業に協力する会員。				
オブザーバー	協議会の活動を支援する国・地方公共団体など。				

議決権を持たない

以上