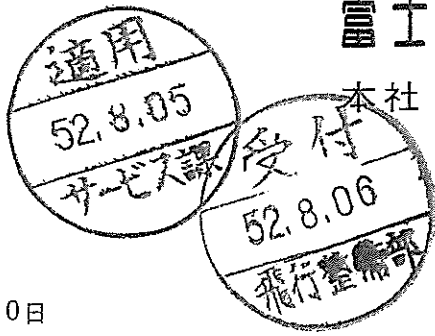




# サービス 通信

## 富士重工業株式会社

本社：東京都新宿区  
西新宿1-7-2 (スバルビル)



NO. FAS-042

発行 46年5月10日

1. 標 題 速度計制限マーク及びその他標示の改正
2. 適用機体 FA-200シリーズの機体で製造番号 #1 ~ #100 号機に該当する機体および航技研機
3. 適用度 必須事項
4. 目 的 速度計制限マークのフラップ下げ速度上限をフラップ15°下げの限界から、フラップ35°下げの限界に改正する。  
設計運動速度VAの標示を追加、フラップハンドル標示の速度をCAS→IASに改正、手荷物棚標示に曲技時の注意追加および計器灯格納の標示を改正する。  
および180HPの機体にて速度計制限マーク 赤色放射線、黄色弧線を対気修正表に合う様改正する。
5. 指 示 速度計制限マークの修正および関係ブラカードを交換の事。
6. 実施時期 このサービス通信受領後すみやかに
7. 承 認 航空局承認 (NO-東-016) 46.4.8.
8. 所要部品

部品番号	名 称	1機当 個 数	適 用 機 体
200-000255-007	PLACARD MAXIMUM BAGGAGE WEIGHT	1	FA-200-160 #1~#19 FA-200-180 #1-#101
200-000268-021	PLACARD FLAP HANDING	1	#1~#101
200-324137-005	PLACARD DEMONSTRATED CROSSWIND	1	FA-200-160 国内向
200-324137-015	"	1	FA-200-160 輸出向

FAS - 042

PAGE 1 OF 8

部 品 番 号	名 称	1 機 当 個 数	適 用 機 体
200-324137-007	PLACARD DEMONSTRATED CROSSWIND	1	FA-200-180国内向
200-324137-017	PLACARD DEMONSTRATED CROSS WIND	1	FA-200-180輸出向
200-324156-009	PLACARD CAUTION INSTRUMENT LIGHT	1	引出式計器灯を装備して いる機体
200-324156-019	PLACARD CAUTION INSTRUMENT LIGHT	1	"
PAINT	蛍光塗料 ルミノサイン #2 緑色 (大日本塗料)	若 干	#1~#101
PAINT	" #3 赤色 ( " )	若 干	"
PAINT	" #5 黄色 ( " )	若 干	"
	1.2w×50l CHOPPING MARK TAPE (東京特殊印刷製)	1	"

9. 特殊工具 な し  
10. 重量重心 変化なし  
11. 準拠資料 な し  
12. 所要工数 僅 少  
13. 作業手順

13-1 改正されるプラカードを除去し、その表面の汚れを落して新規プラカードを  
取り付ける。

(1) 手荷物棚のプラカード (後席後部右側に取り付けてある) の交換

適用機体 FA-200-160 #1~#19号機 FA-200-180 #1~#101号機

新規プラカード

MAXIMUM BAGGAGE WEIGHT 20kg OR 44LBS BAGGAGE SHELF NO BAGGAGE IN ACROBATIC FLIGHT
---

除去するプラカード (参考)

FA-200-160 #1~#19号機およびFA-200-180 #1~#55号機

国内向機体

荷物棚最大荷物重量 20kg

輸出向機体

MAXIMUM BAGGAGE WEIGHT 44LB  
BAGGAGE SHELF

FA-200-180 #56~#101号機

MAXIMUM BAGGAGE WEIGHT 20kg OR 44LB  
BAGGAGE SHELF

(2) フラップハンドルの標示 (フラップ操作ハンドルに取り付けてある) の交換

適用機体 #1~#101号機

新規ブラカード

FLAP EXTENDED SPEEDS  
15° 139 MPH (121KNOTS)  
25°, 35° 119 MPH (103KNOTS)

除去されるブラカード (参考)

#1~#55 (国内向)

#56~#101 (国内向)

フラップ下げ速度  
15° 140MPHマタハ122KNOTS  
25°, 35° 120MPHマタハ104KNOTS

FLAP EXTENDED SPEEDS  
15° 140MPH  
25°, 35° 120MPH

#12~#101 (輸出向)

FLAP EXTENDED SPEEDS  
15° 122KNOTS  
25°, 35° 104KNOTS

(3) 計器板左パネル速度計の附近に取り付けられている横風速度ブラカードを除去し、設計

運動速度VAのブラカードを取り付ける。

新規ブラカード (FA-200-160 #1-#101)

国内向

設計運動速度 VA  
N類, U類 134MPH (116KNOTS)  
A類 148MPH (128KNOTS)  
証明サレタ横風速度 15KNOTS

輸出向

THE DESIGN MANEUVERING SPEED VA  
NORMAL AND UTILITY CATEGORY 134MPH (116KNOTS)  
ACROBATIC CATEGORY 148MPH (128KNOTS)  
THE DEMONSTRATED CROSSWIND 15KNOTS

新規ブラカード (FA-200-180 #1~#101)

国内向

設計運動速度 VA  
N類, U類 148MPH (124KNOTS)  
A類 154MPH (134KNOTS)  
証明サレタ横風速度 15KNOTS

輸出向

THE DESIGN MANEUVERING SPEED VA  
NORMAL AND UTILITY CATEGORY 148MPH (124KNOTS)  
ACROBATIC CATEGORY 154MPH (134KNOTS)  
THE DEMONSTRATED CROSSWIND 15KNOTS

除去するブラカード (参考)

FA-200-160, FA-200-180 (国内向)

FA-200-160, FA-200-180 (輸出向)

証明サレタ横風速度 15KNOTS

THE DEMONSTRATED CROSSWIND  
15KNOTS

(4) 計器灯格納標示にて

(引出式計器灯のアームに取り付けてある) (適用機体 引出式計器灯を装備している機体)

新規ブラカード

国内向機

離着陸前ニコノ計器灯ヲ格納セヨ

輸出機

BEFORE TAKE-OFF OR LANDING PUSH THIS IN

除去するブラカード

国内向機

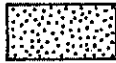
着陸前ニコノ計器灯ヲ格納セヨ

輸出機

BEFORE LANDING PUSH THIS IN

13-2 速度計制限マーク フラップ下げ速度上限の修正

下図に示す様に白色弧線の白色ペイントを削り取りその部分に緑色ペイントを塗布のこと。



白色弧線



緑色弧線

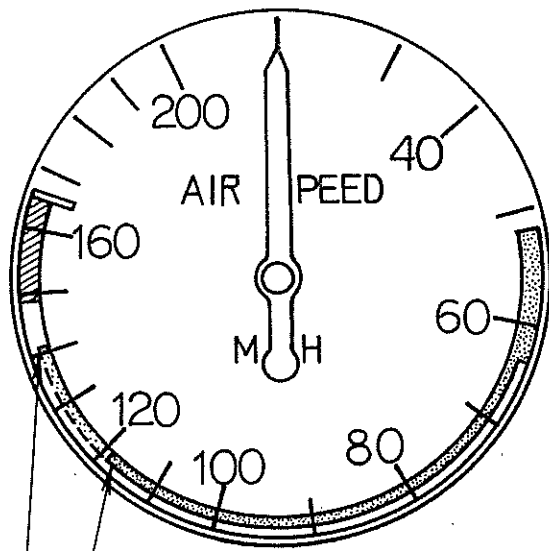


黄色弧線

注意 白色ペイントを削り取る際、ガラス面に接着してあるテープに傷が付かない様ペイントのみ削り取ること。

(1) FA-200-130 #1~#101号機の機体について

MPH目盛の場合

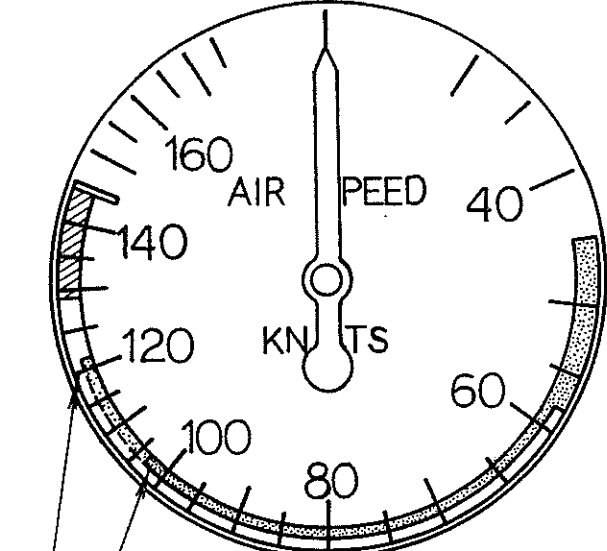


(新)

119MPH (白色弧線上限)  
119~141MPH間の白色弧線の白ペイントを削り取りその部分に緑色ペイントを塗布すること

(旧) 141MPH (白色弧線上限)

KNOTS目盛の場合



(新) 103KNOTS (白色弧線上限)  
103~122KNOTS間の白色弧線の白ペイントを削り取りその部分に緑色ペイントを塗布すること。

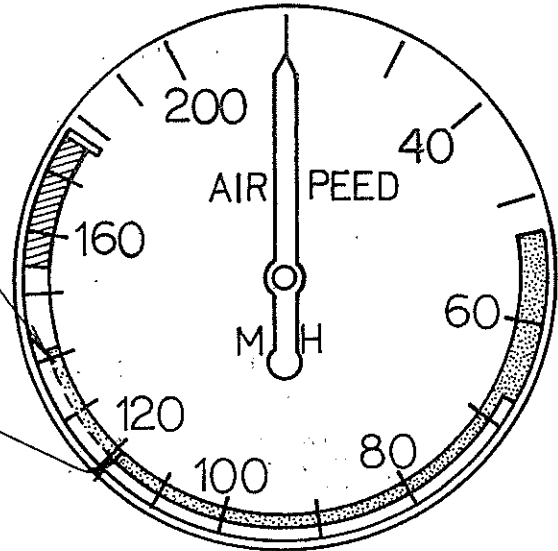
(旧) 122KNOTS (白色弧線上限)

MPH目盛の場合

(旧) 141MPH (白色弧線上限)

(新) 119MPH (白色弧線上限)

119~141MPHの白色弧線の白  
ペイントを削り取りその部分に緑  
色ペイントを塗布すること。

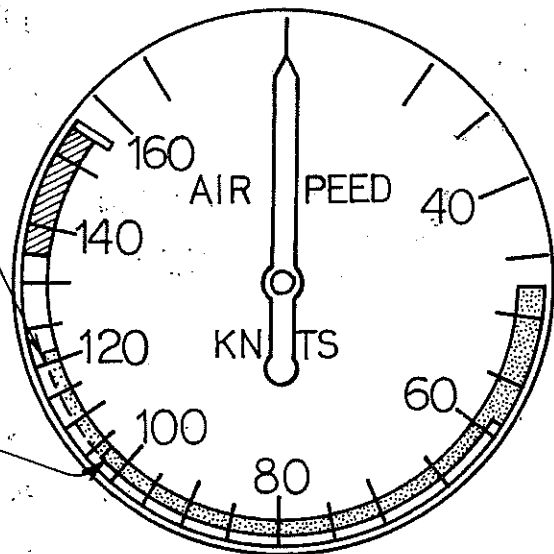


KNOTS目盛の場合

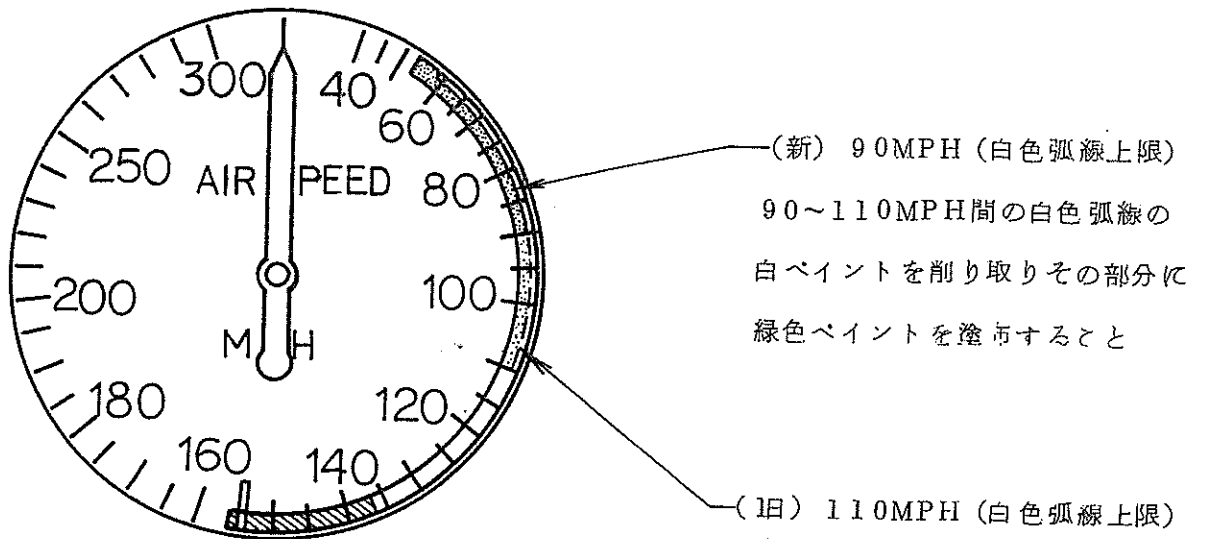
(旧) 122KNOTS (白色弧線上限)

(新) 103KNOTS (白色弧線上限)

103~122KNOTS間の白色弧線の  
白ペイントを削り取りその部分に緑色  
ペイントを塗布すること。



(3) FA-200 改 航技研機について



13-3 速度計制限マーク 赤色放射線, 黄色弧線および緑色弧線の改正

下図に示す様, 赤色放射線, 黄色弧線および緑色弧線を修正のこと。

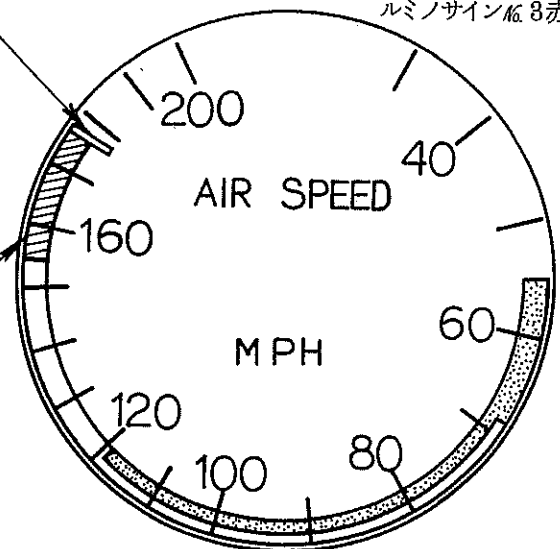
(1) FA-200-180 #1~#101号機の機体について

赤色放射線を178MPHに修正する  
(旧) 179MPHの赤色放射線を  
削除および黄色弧線上限を178MPH  
まで削除して新位置にCHOPPING  
MARK TAPE 長さ6mmを接着する  
\*  
TAP E接着後赤色ペイントを塗布する

MPH目盛の場合

\*  
赤色ペイント  
螢光塗料  
ルミノサインⅢ赤色

(新) 154~178MPH黄色弧線  
(旧) 154~179MPH黄色弧線  
(上部赤色放射線の修正による)

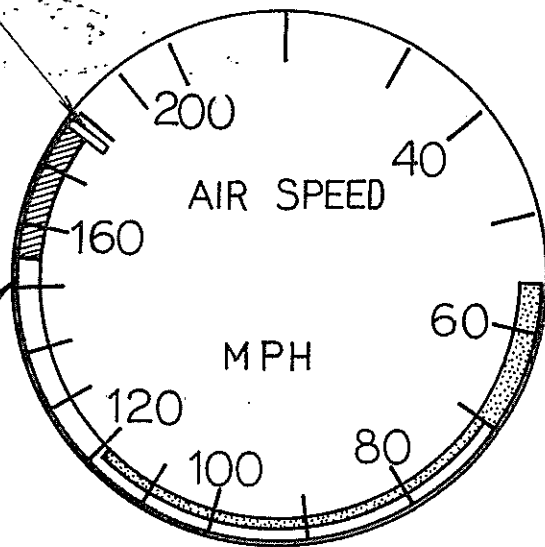


(2) FA-200-180 #3~#11号機の機体

MPH目盛の場合

赤色放射線を179MPHに修正する

(旧) 180MPHの赤色放射線を削除  
および黄色弧線上限を179MPHまで削除して新位置にCHOPPING MARK  
TAPE 長さ6mmを接着する。  
TAP E接着後\* 赤色ペイントを塗布する



(新) 155~179MPH黄色弧線

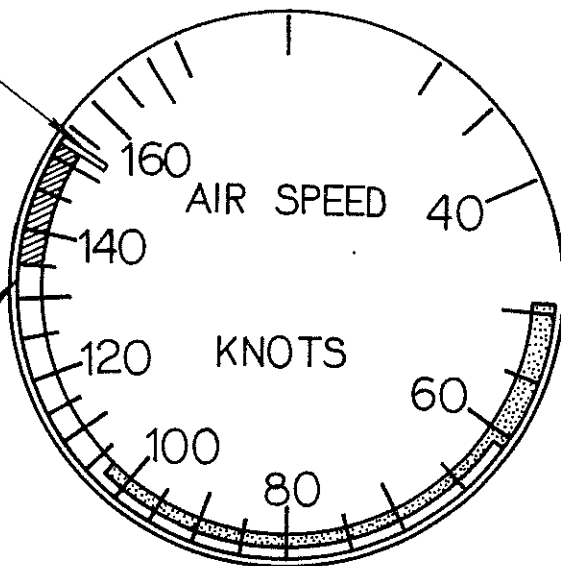
(旧) 155~180MPH黄色弧線

本改正は上記赤色放射線修正時に修正される

KNOT目盛の場合

赤色放射線を155KNOTに修正する

(旧) 156KNOTの赤色放射線を削除  
および黄色弧線上限を155KNOTまで削除して新位置にCHOPPING MARK TAPE  
長さ6mmを接着する。  
TAP E接着後\* 赤色ペイントを塗布する



(新) 135~155KNOT黄色弧線

(旧) 135~156KNOT黄色弧線

本改正は上記赤色放射線修正時に修正される。